

# 総合情報メディアセンターNEWS

2019年 4月

第11巻 第1号

## 群馬大学入学，進級おめでとうございます

総合情報メディアセンター長 田中麻里

総合情報メディアセンターには、図書館と情報基盤部門があり、みなさまの教育や研究、社会貢献活動を支えることを目的としています。学修・研究の支援、電子ジャーナルの充実、本学にしかない貴重な図書や資料の整備をはかると同時に、それらを含めた大学の知を様々な方々と共有することにより、刺激や交流が生まれる場所、知を創造する場所でありたいと考えています。

図書館は各キャンパス（荒牧、昭和、桐生）にあります。荒牧の中央図書館にはギャラリーがあり、学内外の展示等を行って

います。とくに2011年に群馬大学特別栄誉賞を受賞された、本学出身の詩画家・星野富弘さんの詩画展では大学にご寄贈いただいた詩画作品の展示を行います。昭和にある医学図書館では約130冊の医療マンガを揃えた「マンガで学ぶ医療」の企画展が6月から始まります。桐生の理工学図書館でも「桐生楽講座」をはじめ、様々な企画を計画しています。

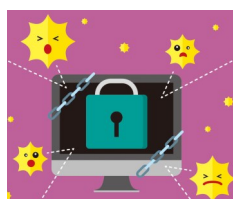
学生のみなさんをはじめ教職員、地域の方々など一般の方々にも参加していただける展示や企画を数多く行っていますので、ぜひお立ち寄りください。

総合メディアセンターの情報基盤部門はネットワークの管理をはじめ、適切な情報システムを提供することで大学運営を支えています。急増するサイバーセキュリティの対策強化には、利用者のみなさまのご協力が不可欠ですので、どうぞご協力をお願いいたします。

総合情報メディアセンターが、みなさまのお役に立てるよう努めて参りたいと思います。どうぞ遠慮なく、ご意見やご要望などをお寄せください。よろしくお願いいたします。

## 2段階認証を設定しましょう

近年は、パスワードが何らかの手段で盗まれて、認証が破られる事例が増えています。パスワードの使い回し、ウイルス対策ソフトで検知できないウイルスの感染、安全でないネットワークからのアクセスなど、パ



スワードを盗むことは意外と簡単だとも言われています。

もし、不正利用されると、あなた自身のメールや連絡先、写真などを見られたり、削除されたりするかもしれません。あなたがログインできなくなるよう締め出すことも簡単です。

パスワードを盗まれたとしても、2段階認証を設定していれば、被害を防ぐことができます。2段階認証とは、パスワードの他にもう一つ、本人しかわからない情報を利用して認証を

強化する方法です。全学認証アカウントが乗っ取られることのないよう、今すぐ2段階認証を設定しましょう！スマートフォン専用アプリまたは Gmail 以外のメールアドレスを使って設定できます。

### 【詳しい設定方法】

センター Web ページ>IT サービス>群馬大学 SS0>2段階認証

（准教授 浜元信州）

## 学習・生活の相談は「学生サポートデスク」へ！—中央図書館—



中央図書館では、週3日（月・水・金）、大学院生のサポートスタッフが学生さんの学習・生活相談をお受けする「学習サポートデスク」を実施しています。学部、専攻に関係なく、どのサポートスタッフにも相談可能です。図書館の使い方、授業の履修方法、レポートの進め方、パソコンの使い方などお気軽にご相談ください。1Fラーニングコモンズ「アゴラ」内の「学習サポートデスク」にてお待ちしております。※担当者の曜日は変更することがあります。

### サポートスタッフ紹介

Q1：図書館の好きな場所 Q2：新入生に勧める本 Q3：メッセージ

#### 木場雪香

【担当：月】  
教育学研究科  
(家政)



A1：児童書・絵本コーナー

A2：『りんごかもしれない』  
ヨシタケシンスケ作、ブロンズ新社

「もしかしたらこれは、りんごじゃないのかもしれない。」このように、大学では常識を疑ったり、物事を色々な面から見たり、答えの無い問題について考えることが多くなります。高校までの勉強とは少し異なって戸惑うことがあるかもしれませんが。そんな時に是非この本を読んで欲しいと思います。

A3：学校生活で困ったことやレポート、指導案の書き方、本の探し方など相談に乗ります。学年、学部、学科問わず気軽に話しかけてください！

#### 小林寿雄

【担当：水】  
教育学研究科  
(社会)



A1：教育分野の本があるところ

A2：『ずるい考え方』木村尚義著、あさ出版

普段、私たちは日常のあらゆる場面で、「これは、こう使うもの」「そうあるべきだ」という固定観念を持っていることがあります。この本は、そんな固定観念の枠から離れて、柔軟な発想をするためのヒントが書かれています。自分是要領が悪いほうだ、柔軟な考え方ができるようになりたい、という方は、手に取って読んでみてください。

A3：大学生活で困ったことがあれば相談に乗ります。ぜひ気軽に声をかけてください。

#### ライト謙

【担当：金】  
教育学研究科  
(英語)



A1：2階学習室

A2：『雨ニモマケズ』宮沢賢治著、岩崎書店ほか

この本は、初めは意味がよく分かりませんでした。気になって宮沢賢治の歴史を調べたら、彼の過去とこの本が密接に結びついているのではないかと思います。私にとってこの本は宮沢賢治の気持ちが伝わってくる本に変わりました。そして、この本に込められた現代的メッセージを考えさせられました。

A3：いつでも気軽に話しかけてください。多読で難しい文や単語がありましたら、いつでも聞いてください。



## 医学研究発表チュートリアルポスター展

### —医学図書館—

医学図書館では、「平成30年度医学研究発表チュートリアル」において、優秀賞に選考された3枚のポスターを掲示しています。「医学研究発表チュートリアル」は医学科1年生向けの専門科目として開講されています。

グループで研究した成果をまとめた力作を、ぜひご覧ください。

#### 【展示期間】

2月14日（木）～5月31日（金）

#### 【展示場所】

医学図書館2F西側閲覧室前



図書館ビギナーの方や桐生の地で新生活を始める方を対象に、中央図書館・理工学図書館では、こんなイベントをご用意しました！図書館を使いこなして、これからの生活にぜひお役立ててください。



## セルフ図書館ツアー

—中央図書館—

中央図書館では、好きな時間に、自分のペースで図書館の中を回る“セルフ”図書館ツアーを実施します。

館内を回りながら、10問のクイズに答えてください。分からないときは、職員からヒントをもらいましょう。友達を誘うもよし、一人でコツコツ回るもよし、多くの皆様のご参加をお待ちしています！

### 【参加方法】

1. カウンター前で解答用紙と館内マップを入手する。
2. 館内マップを見ながら設問場所に行き、クイズに答える。
3. 解答用紙をカウンターへ提出する。

### 【開催期間】

4月8日（月）～5月31日（金）  
※新入生以外の方でも参加いただけますが、学内者に限ります。

（中央図書館 山内可菜）

解答を提出した方には、総合情報メディアセンターオリジナル「猫絵バッグ」をプレゼントします。



## 利用案内クイズ「M教授の挑戦状！」

—理工学図書館—

新しく桐生キャンパスへ来た方へ向けて、楽しく学べる利用案内クイズ「M教授の挑戦状！」を開催します。

図書館を賢く利用する方法をクイズ形式で出題します。開館時間中は、いつでも挑戦できますので、ちょっとした空き時間やお昼休みの合間に挑戦することができます。また、以前から理工学図書館をご利用の方も参加できます。

### 【参加方法】

1. 図書館サービスデスク前の挑戦状（解答用紙）を入手する。
2. 館内を回りながらクイズに答える。
3. 解答用紙を解答箱へ入れる。

### 【開催期間】

4月1日（月）～5月17日（金）  
※学内外どなたでもご参加いただけます。

解答者には「猫絵バッグ」をプレゼントし、また、正解者は挑戦ネームを掲示します。この機会にぜひ、理工学図書館までお越しください。



（理工学図書館 森山沙織）



## Welcome to 桐生フェア

—理工学図書館—

桐生で新生活を始めるフレッシュな2年生のために、今年もとおきの情報をご用意しました。桐生市から提供していただいたパンフレットはご自由にお持ち帰りいただけます。市内の暮らしに役立つパンフレットは桐生出身の篠原涼子さんの写真が目印です。図書館員おすすめのグルメマップも配布しています。私たちが通いつめる美味

しいお店をたくさん集めました。ぜひ参考にしてください。

桐生の歴史や群馬の観光スポットなどの情報がわかる図書、さらに今年は一人暮らしに役立つ図書も展示します。もちろん貸出もできます。

桐生フェアを活用して、住めば快適、遊んで楽しい、食べて幸せな桐生市を学生の間にたくさん味わってください！

### 【開催期間】

4月8日（月）～5月31日（金）



（理工学図書館 根岸貴子）

## 新医学図書館長のごあいさつ

医学図書館長 小山洋

2019年度より医学図書館長を拝命しました。ご挨拶申し上げます。

医学図書館は、昭和キャンパス所属の学生・教職員への学習・研究支援を行っています。こうした身近なニーズに応えるだけでなく、社会貢献など、様々な使命を担っていると考えています。

総合情報メディアセンターや群馬大学全体の中での医学図書

館の位置付けや全国的な組織である日本医学図書館協会の中での位置付けを考えた上での運営が求められます。

また、医学図書館は群馬県内では唯一の医学系図書の専門図書館であり、県内の医療関係者や患者団体への支援を充実させていくことが医学図書館の社会貢献として重要であると考えます。

現在、インターネット社会で多くの情報が得られる中、医学図書館の立ち位置を探り続け、そのような情報社会の中で医学図書館が皆様のお役に少しでも立てよう運営して行きたいと思っています。よろしくお願いいたします。



## 理工学図書館長のごあいさつ

理工学図書館長 松尾一郎

理工学図書館は、利用者の多様なニーズに応えるために、自由に話し合いながら勉強ができるラーニングコモンズ Ricomo、研究会などにも利用できる多目的ホールや、静かに集中できるクワイエットスタディーゾーンや閲覧室など、目的に合わせたゾーニングを行っています。また、館内貸出ノート PC や200台を超える教育用端末などハード

面の充実に加え、学生や教職員が集い交流する拠点となるべく English café や桐生楽講座、就活応援企画、ブックリユース市などの様々な企画を開催しています。さらに、理工学関連の専門書の充実を図り、理工学を学ぶ学生や研究者はもとより地域の知の拠点としての役割も進めています。

理工学図書館のサービス向上を推進しているスタッフの皆様と協力して、私も微力ながらお役に立てよう尽したいと思います。今後も、「紙媒体による知との偶然の出会い」と「新しい交流の場」として理工学図書館の積極的な活用をお願いします。



## Windows7をアップグレードしてください

Windows 7のサポート終了が2020年1月14日に迫ってきました。自分のPCや周辺のPCでWindows7を利用している場合には、すぐにでもOSをアップグレードすることをお勧めします。また、Windows Server 2008 SP2/R2 SP1も同日のサポート終了が予定されています。こちらもアップグレードを行なってください。サポートが終了するとWindows Updateなどによるセキュリティ更新プログラムの提供を受けられなくなるので、使用し続けるのは非常に危険です！遅くとも、今年中にはOSのアップグレードを行うよう計画をお願いします。



群馬大学総合情報メディアセンター

荒牧地区: 前橋市荒牧町4-2  
昭和地区: 前橋市昭和町3-39-22  
桐生地区: 桐生市天神町1-5-1

TEL (027) 220-7170  
FAX (027) 220-7184



本コンテンツは、クリエイティブ・コモンズの表示-改変禁止 3.0 ライセンスのもとでライセンスされています。

Webサイト <https://www.media.gunma-u.ac.jp/>

図書館ブログ <https://blog.media.gunma-u.ac.jp/>

Twitter公式アカウント  @Media\_Gundai