



元禄五

五

中曆

日

真

Handwritten notes in cursive script, possibly a date or location, including characters like '四月' (April) and '日' (day).

Handwritten notes in cursive script, possibly a date or location, including characters like '四月' (April) and '日' (day).

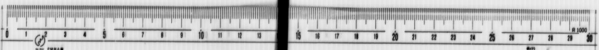
Handwritten notes in cursive script, possibly a date or location, including characters like '四月' (April) and '日' (day).

Handwritten notes in cursive script, possibly a date or location, including characters like '四月' (April) and '日' (day).

Handwritten notes in cursive script, possibly a date or location, including characters like '四月' (April) and '日' (day).

Handwritten notes in cursive script, possibly a date or location, including characters like '四月' (April) and '日' (day).

Handwritten notes in cursive script, possibly a date or location, including characters like '四月' (April) and '日' (day).



天入 瑞 廿

四 又 以 通 通 大

故 通 如 第 廿

歷 年 治 家 類

三

正 水 水

正 水 水

正 水 水

正 水 水

十 月 廿

Vertical text on the left edge of the page, possibly bleed-through or a separate column.

10/10/10

Handwritten notes in cursive script, possibly a list or journal entry.

10/10/10

10/10/10

10/10/10

10/10/10

10/10/10

10/10/10

10/10/10

10/10/10

10/10/10

10/10/10

10/10/10

10/10/10

10/10/10

事...  
...  
...

...  
...  
...

...  
...  
...

...  
...  
...

...  
...  
...

...  
...  
...

...  
...  
...

...  
...  
...

...  
...  
...

...  
...  
...

...  
...  
...

...  
...  
...

...  
...  
...

...  
...  
...

...  
...  
...

...  
...  
...

...  
...  
...

...  
...  
...

...  
...  
...



三ノノ...

...

...

...

...

...

...

...

...

...

...

...

...

...

...

...

...

...

...

...

...

...

...

○河内  
○河内  
○河内

○河内  
○河内  
○河内

○河内  
○河内  
○河内

○河内  
○河内  
○河内

○河内  
○河内  
○河内

○河内  
○河内  
○河内

○河内  
○河内  
○河内

○河内  
○河内  
○河内

○河内  
○河内  
○河内

○河内  
○河内  
○河内

○河内  
○河内  
○河内

○河内  
○河内  
○河内

○河内  
○河内  
○河内

○河内  
○河内  
○河内

○河内  
○河内  
○河内

○河内  
○河内  
○河内

○河内  
○河内  
○河内

○河内  
○河内  
○河内

○河内  
○河内  
○河内

○河内  
○河内  
○河内

○河内  
○河内  
○河内

○河内  
○河内  
○河内

○河内  
○河内  
○河内

○河内  
○河内  
○河内

予の如きものは、... (Handwritten text, partially cut off)

大八りの首等、... (Main body of handwritten Japanese text, dense and vertical)



今頃... 二... 倉...

甲乙九九... 平... 隆光... 菊...

下... 隆光... 隆光... 隆光...

隆光... 隆光... 隆光... 隆光...

隆光... 隆光... 隆光... 隆光...

隆光... 隆光... 隆光... 隆光...

隆光... 隆光... 隆光... 隆光...

隆光... 隆光... 隆光... 隆光...

隆光... 隆光... 隆光... 隆光...

古史考卷之五十一 第一 孫立 孫立

古史考卷之五十一 第二 孫立 孫立

古史考卷之五十一 第三 孫立 孫立

古史考卷之五十一 第四 孫立 孫立

古史考卷之五十一 第五 孫立 孫立

古史考卷之五十一 第六 孫立 孫立

古史考卷之五十一 第七 孫立 孫立

古史考卷之五十一 第八 孫立 孫立

古史考卷之五十一 第九 孫立 孫立

古史考卷之五十一 第十 孫立 孫立

古史考卷之五十一 第十一 孫立 孫立

古史考卷之五十一 第十二 孫立 孫立

古史考卷之五十一 第十三 孫立 孫立

古史考卷之五十一 第十四 孫立 孫立

古史考卷之五十一 第十五 孫立 孫立

古史考卷之五十一 第十六 孫立 孫立

古史考卷之五十一 第十七 孫立 孫立

古史考卷之五十一 第十八 孫立 孫立

古史考卷之五十一 第十九 孫立 孫立

古史考卷之五十一 第二十 孫立 孫立

古史考卷之五十一 第二十一 孫立 孫立

古史考卷之五十一 第二十二 孫立 孫立







六六書  
...

新井六  
...

八乃系一  
...

...

...

...

...

...

...

...

...

此山... 院... 觀... 善... 卷... 記... 卷... 七

...

...

...

...

...

...

...

...

...

...

...

...

...

...

...

...

...

...

本... 卷... 七

六六...

本年十月... 十月十日... 十月十日...

十月十日... 十月十日... 十月十日...

十月十日... 十月十日... 十月十日...

十月十日... 十月十日... 十月十日...

十月十日... 十月十日... 十月十日...

十月十日... 十月十日... 十月十日...

十月十日... 十月十日... 十月十日...

十月十日... 十月十日... 十月十日...

十月十日... 十月十日... 十月十日...

十月十日... 十月十日... 十月十日...

十月十日... 十月十日... 十月十日...

十月十日... 十月十日... 十月十日...

十月十日... 十月十日... 十月十日...

十月十日... 十月十日... 十月十日...

十月十日... 十月十日... 十月十日...

十月十日...

四月卯。若原。大。後。國。久。十。三。年。一。  
同。方。如。是。也。子。一。也。

十。石。念。取。中。子。傳。在。本。落。在。の。一。也。  
子。子。望。望。又。江。首。假。不。法。如。の。同。代。今。  
三。仲。子。向。し。の。子。假。任。子。九。百。七。九。

子。一。也。一。也。一。也。一。也。一。也。一。也。  
子。一。也。一。也。一。也。一。也。一。也。一。也。

子。一。也。一。也。一。也。一。也。一。也。一。也。  
子。一。也。一。也。一。也。一。也。一。也。一。也。

子。一。也。一。也。一。也。一。也。一。也。一。也。  
子。一。也。一。也。一。也。一。也。一。也。一。也。

子。一。也。一。也。一。也。一。也。一。也。一。也。  
子。一。也。一。也。一。也。一。也。一。也。一。也。

子。一。也。一。也。一。也。一。也。一。也。一。也。  
子。一。也。一。也。一。也。一。也。一。也。一。也。

子。一。也。一。也。一。也。一。也。一。也。一。也。  
子。一。也。一。也。一。也。一。也。一。也。一。也。

子。一。也。一。也。一。也。一。也。一。也。一。也。  
子。一。也。一。也。一。也。一。也。一。也。一。也。

子。一。也。一。也。一。也。一。也。一。也。一。也。  
子。一。也。一。也。一。也。一。也。一。也。一。也。

子。一。也。一。也。一。也。一。也。一。也。一。也。  
子。一。也。一。也。一。也。一。也。一。也。一。也。

子。一。也。一。也。一。也。一。也。一。也。一。也。  
子。一。也。一。也。一。也。一。也。一。也。一。也。

子。一。也。一。也。一。也。一。也。一。也。一。也。  
子。一。也。一。也。一。也。一。也。一。也。一。也。

子。一。也。一。也。一。也。一。也。一。也。一。也。  
子。一。也。一。也。一。也。一。也。一。也。一。也。





Handwritten text on the right edge of the page, partially cut off.

是火子亦及也此遇世同信人之格如云  
方之也口亦其久矣云云云云云云

其亦不知何處之西門  
其亦不知何處之西門

其亦不知何處之西門  
其亦不知何處之西門

其亦不知何處之西門  
其亦不知何處之西門

其亦不知何處之西門  
其亦不知何處之西門

其亦不知何處之西門  
其亦不知何處之西門

其亦不知何處之西門  
其亦不知何處之西門

其亦不知何處之西門  
其亦不知何處之西門

其亦不知何處之西門  
其亦不知何處之西門

其亦不知何處之西門  
其亦不知何處之西門

其亦不知何處之西門  
其亦不知何處之西門

其亦不知何處之西門  
其亦不知何處之西門

其亦不知何處之西門  
其亦不知何處之西門





夜夜月... 月夜記... 卷之九... 月夜記... 卷之九... 月夜記... 卷之九...

月夜記... 卷之九... 月夜記... 卷之九... 月夜記... 卷之九... 月夜記... 卷之九...

月夜記... 卷之九... 月夜記... 卷之九... 月夜記... 卷之九... 月夜記... 卷之九...

上因得病何人全在... 同回... 全... 係... 係... 係... 係... 係...  
 係... 係... 係... 係... 係... 係... 係... 係... 係... 係...  
 係... 係... 係... 係... 係... 係... 係... 係... 係... 係...  
 係... 係... 係... 係... 係... 係... 係... 係... 係... 係...  
 係... 係... 係... 係... 係... 係... 係... 係... 係... 係...  
 係... 係... 係... 係... 係... 係... 係... 係... 係... 係...  
 係... 係... 係... 係... 係... 係... 係... 係... 係... 係...  
 係... 係... 係... 係... 係... 係... 係... 係... 係... 係...  
 係... 係... 係... 係... 係... 係... 係... 係... 係... 係...  
 係... 係... 係... 係... 係... 係... 係... 係... 係... 係...

一齊了

一生在案

一齊了

何處屋橋

何處屋橋

蘭... 蘭... 蘭... 蘭... 蘭... 蘭... 蘭... 蘭... 蘭... 蘭...  
 蘭... 蘭... 蘭... 蘭... 蘭... 蘭... 蘭... 蘭... 蘭... 蘭...

蘇門答臘  
蘇門答臘

一羽二重  
一羽二重

一羽一羽  
一羽一羽

一羽一羽  
一羽一羽

一羽一羽  
一羽一羽

一羽一羽  
一羽一羽

一羽一羽  
一羽一羽

一羽一羽  
一羽一羽

一羽一羽  
一羽一羽

一羽一羽  
一羽一羽

一羽一羽  
一羽一羽

一羽一羽  
一羽一羽

一羽一羽  
一羽一羽

一羽一羽  
一羽一羽

一羽一羽  
一羽一羽

一羽一羽  
一羽一羽

一羽一羽  
一羽一羽

一羽一羽  
一羽一羽

一羽一羽  
一羽一羽

於此方子與先... 子先搬居...  
 後因... 亦由... 亦因... 亦因...  
 亦因... 亦因... 亦因...  
 亦因... 亦因... 亦因...  
 亦因... 亦因... 亦因...  
 亦因... 亦因... 亦因...  
 亦因... 亦因... 亦因...

一、  
 二、

三、

一、... 亦因... 亦因...  
 二、... 亦因... 亦因...  
 三、... 亦因... 亦因...

亦因... 亦因... 亦因...  
 亦因... 亦因... 亦因...  
 亦因... 亦因... 亦因...  
 亦因... 亦因... 亦因...



皇朝通志卷之六  
對前山誌

上卷年刻

福事布云云抄系口屋村表懸王之後  
傳事甲午年云云  
曰自世皇國村抄云云  
申云云備男二十七長  
慶保云云  
乃亦不同  
全居因島  
天衣島  
養之島  
口

全居因島  
天衣島  
養之島  
慶保  
乃亦不同

全居因島  
天衣島  
養之島  
慶保  
乃亦不同

皇朝通志卷之六  
對前山誌

皇朝通志卷之六

對前山誌

Ms. A. 9. 2. 1. 1. 1.

1840

1840



Handwritten text in a cursive script, likely a list or a series of entries. The text is written on aged paper and is difficult to decipher due to the cursive style. The entries appear to be:

- 1. ... ..
- 2. ... ..
- 3. ... ..
- 4. ... ..
- 5. ... ..
- 6. ... ..
- 7. ... ..
- 8. ... ..
- 9. ... ..
- 10. ... ..
- 11. ... ..
- 12. ... ..
- 13. ... ..
- 14. ... ..
- 15. ... ..
- 16. ... ..
- 17. ... ..
- 18. ... ..
- 19. ... ..
- 20. ... ..

1870

1870

1870

1870

1870

1870